

INVASO DI CORBARA (N01001FL)



CARATTERISTICHE GENERALI

SUPERFICIE (Km²): 10
 VOLUME DI INVASO (Mm³): 192
 PROFONDITA' MASSIMA (m): 30
 PROFONDITA' MEDIA (m): 11
 BACINO DIRETTO (Km²): 80
 BACINO TOTALE (Km²): 6.075
 CORPO IDRICO IMMISSARIO: Fiume Tevere da
 F. Nestore a I. di Corbara (N01001EF)
 CORPO IDRICO EMISSARIO: Fiume Tevere da I.
 di Corbara al F. Paglia (N01001F1F)

TIPO: ME-4
 MACROTIPO: I1

- Categoria: Invaso
- Ecoregione: mediterranea
- Profondità media: > 15 m
- Tipologia substrato: calcareo

CONDIZIONI DI NATURALITA'



NATURALE



FORTEMENTE
MODIFICATO



ARTIFICIALE

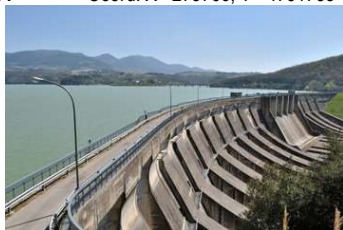
MONITORAGGIO

Livello
di rischio:
A rischio

Rete di
monitoraggio:
Operativa

Ciclo di
monitoraggio:
Triennale

Stazione: LOCALITA': Corbara (TR)
CRB1 Coord: X= 273766; Y= 4731785

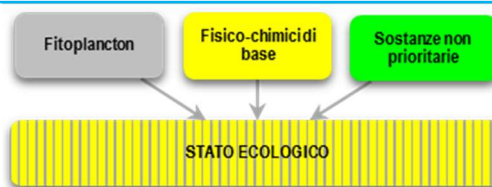


PRESSIONI E IMPATTI

Pressioni puntuali	Pressioni diffuse	Prelievi	Alterazioni idromorfologiche	Altre pressioni
Depuratori	Dilavamento urbano	Uso irriguo	Arginature e difese di sponda	Introduzione di specie aliene
Sforatori di Piena	Agrozootecnia	Uso potabile	Dighe e invasi	Pesca
Impianti IPPC (EPRT)	Trasporti	Uso industriale	Briglie/Traverse	Usi ricreativi
Impianti non IPPC	Siti contaminati/ siti industriali abbandonati	Uso idroelettrico	Alterazione idrologica	Cave
Discariche	Scarichi non allacciati alla fognatura	Altri usi	Variazioni artificiali del tracciato	Altro
Acquacoltura	Deposizioni atmosferiche		Altre alterazioni idromorfologiche	

Inquinamento da nutrienti	Inquinamento organico	Inquinamento chimico	Inquinamento microbiologico	Acidificazione
Temperature elevate	Habitat alterati - idrologia	Habitat alterati - morfologia	Impatti da interazioni con acque sotterranee	Altri impatti

STATO ECOLOGICO (2018-2020)



Lo stato ecologico viene determinato dal giudizio associato agli elementi chimico-fisici di base che evidenziano condizioni di trofia fortemente accentuate rispetto agli altri laghi, con concentrazioni molto elevate di fosforo totale e ridotti tenori di ossigeno in profondità. Relativamente alla popolazione algale, invece, non è stato possibile applicare gli indici fitoplanctonici per la mancanza di un numero sufficiente di specie indicatrici.

Obiettivo:



Trend:



STATO CHIMICO (2018-2020)



Le sostanze monitorate (metalli, fenoli, composti organoalogenati volatili, BTEX, IPA, prodotti fitosanitari) non hanno mai evidenziato superamenti degli standard di qualità ambientale, sebbene siano state rilevate tracce di alcuni metalli e prodotti fitosanitari.

Trend:



CARATTERISTICHE AMBIENTALI

L'invaso di Corbara è stato realizzato negli anni '60 mediante sbarramento lungo il medio corso del fiume Tevere. La diga, utilizzata per scopi idroelettrici e di laminazione delle piene, alimenta la centrale di Baschi attraverso una galleria di derivazione di 5 km. Le acque derivate vengono rilasciate nel fiume Tevere a valle della confluenza con il Paglia. Il lago sotteso è caratterizzato da rive frastagliate che si allungano dentro una profonda e stretta gola (Gola del Forello) e fa parte, unitamente ai territori circostanti, del Parco fluviale del Tevere.